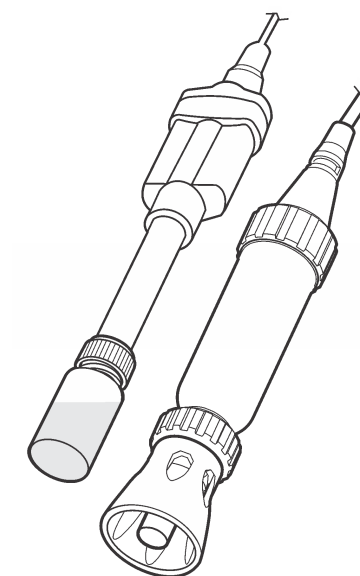


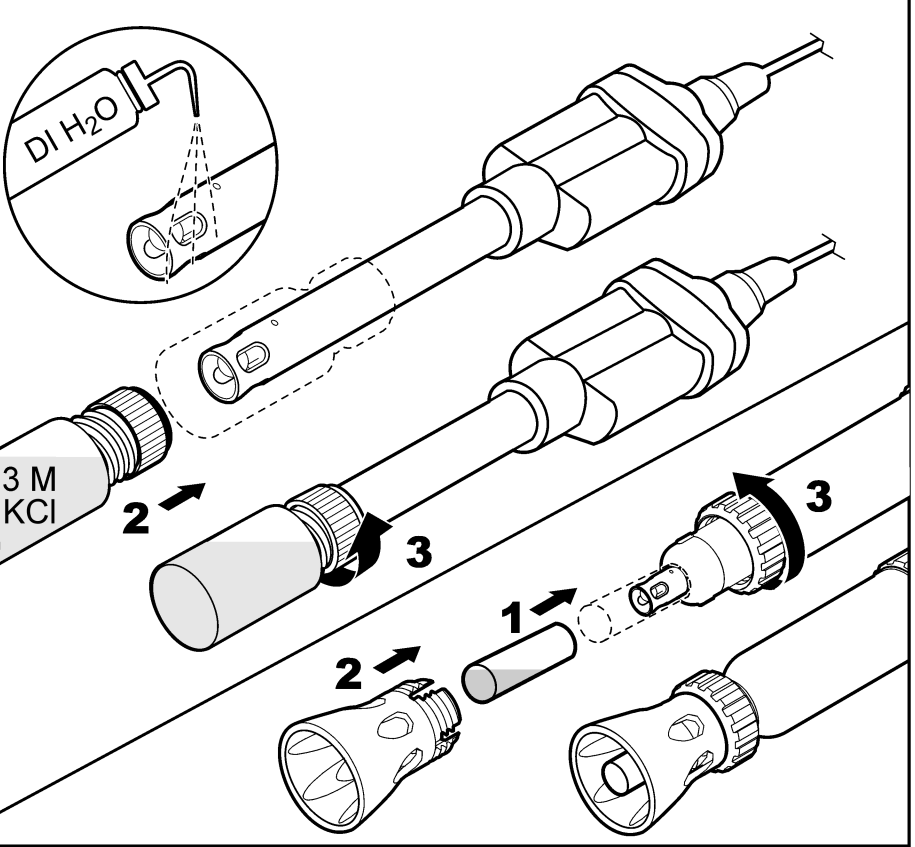
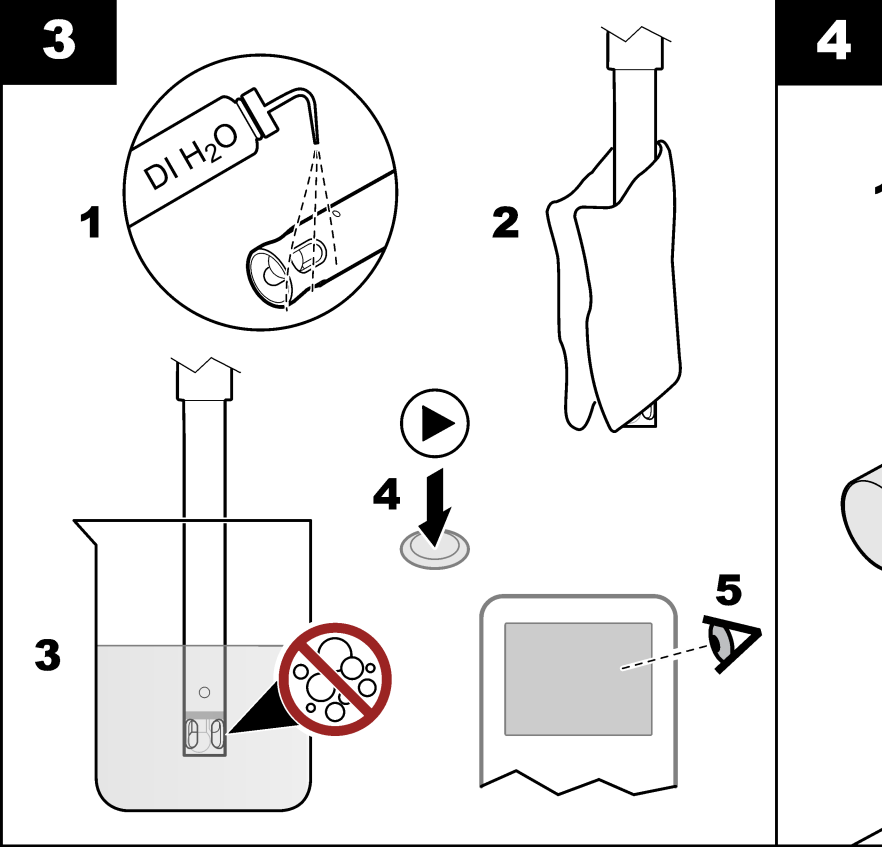
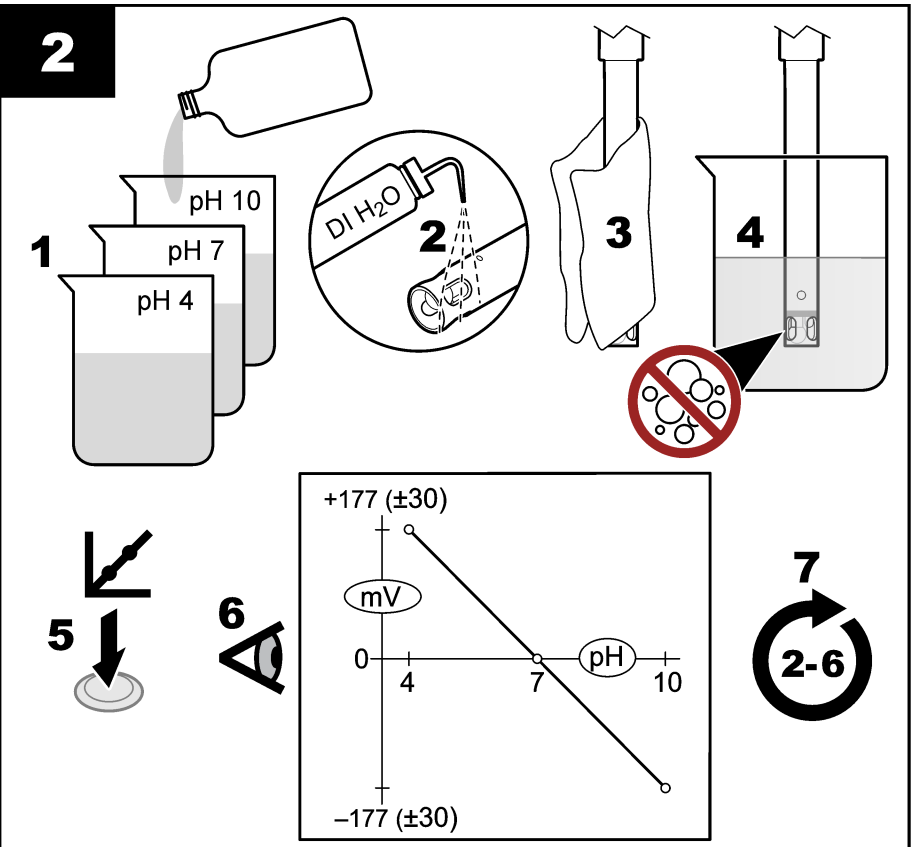
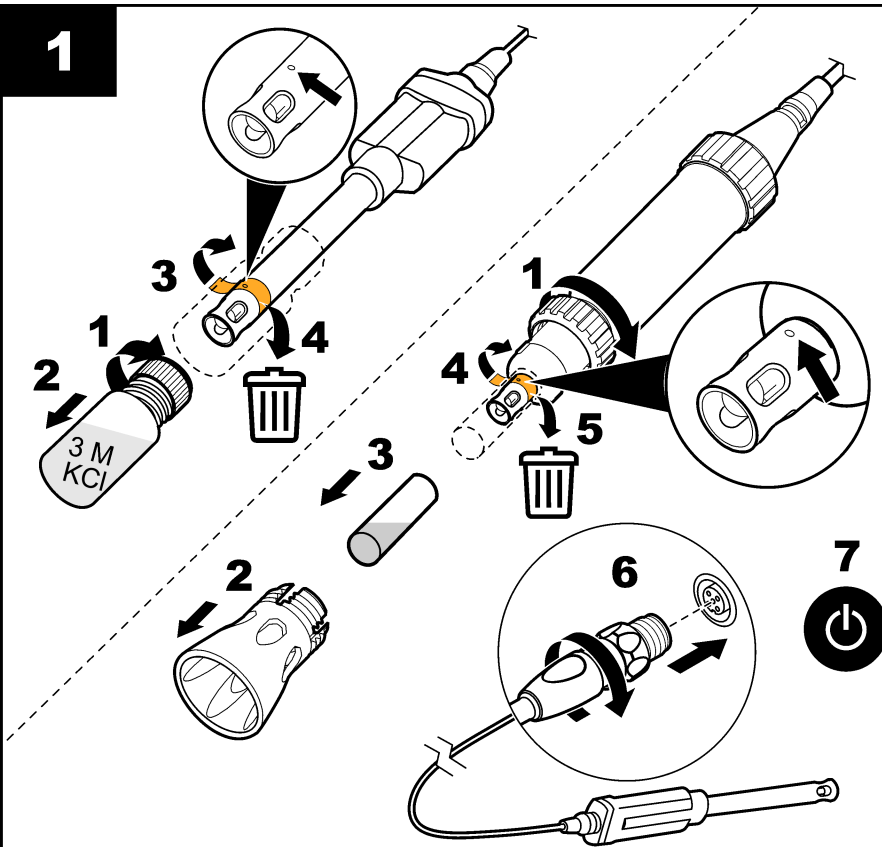


# PHC101



[www.hach.com](http://www.hach.com)





**EN**

**PHC101 probe Introduction**

The probe is a non-refillable, gel-filled combination pH probe with a built-in temperature sensor for drinking water and general aqueous applications.

**Warning**  
 ⚠ *Chemical exposure hazard. Obey laboratory safety procedures and wear all of the personal protective equipment appropriate to the chemicals that are handled. Refer to the current safety data sheets (MSDS/SDS) for safety protocols.*

**User manual**  
 A user manual with all instructions is on the manufacturer's website.

**Collect the following items:**  
 Compatible meter; pH standard solutions; beakers; DI water; lint-free cloth.

- 1 Connect the probe**
- 2 Calibration**  
*Air bubbles under the probe tip when submerged can cause slow stabilization or error in measurement. If bubbles are present, gently shake the probe until bubbles are removed.*
- 3 Measurement (direct method)**  
 ⚠ *Keep the shroud installed on the rugged probe during sample measurements to prevent damage to the sensor.*
- 4 Storage**

**Technical information**

pH range	pH 2 to 14
Slope	-59 mV/pH (90 to 110% at 25 °C (77 °F) per Nernstian theoretical value)
Operating temperature	0 to 50 °C (32 to 122 °F)
Temperature accuracy	±0.3 °C (±0.54 °F)
Minimum sample depth	20 mm (0.79 in.)
Storage solution	Hach pH electrode storage solution

**Warranty**  
 6 months on the probe. This warranty covers manufacturing defects, but not improper use or wear.

**MK**

**PHC101 Вовед**

Тоа е комбинирана рН-сонда исполнета со гел без можност за пополнење и со вграден сензор за температура за вода за пиење и општи примени за вода.

⚠ *Изложеност на опасни хемикалии. Придржувајте се до процедурите за лабораториска безбедност и носете ја целата заштитна опрема што е соодветна за хемикалиите со кои ракувате. Погледнете ги тековните безбедносни информации (MSDS/SDS) за протоколите за безбедност.*

**Упатство за користење**  
 Упатството за користење со сите инструкции може да го најдете на веб-страницата на производителот.

**Земете ги следните предмети:**  
 Компатибилен мерач; стандардни раствори за рН; лабораториски чаши; дејонизирана вода; крпа што не остава влакна.

- 1 Поврзете ја сондата**
- 2 Калибрација**  
*Кога сондата е потопена, воздушните меурчиња под нејзиниот врв може да предизвикаат бавна стабилизација или грешка во мерењето. Доколку има меурчиња, полека тресете ја сондата сè додека не се отстранат меурчињата.*
- 3 Мерење (директен метод)**  
 ⚠ *Држете ја обвиската на нерамната сонда за време на мерењето примероци за да не се оштети сензорот.*
- 4 Чување**

**Технички информации**

Опсег на рН	pH 2 до 14
Наклон	-59 mV/pH (90 до 110% на 25 °C (77 °F) по Нернстова теоретска вредност)
Работна температура	0 до 50 °C (32 до 122 °F)
Прецизност на температура	±0,3 °C (±0,54 °F)
Минимална длабочина на примерокот	20 mm (0,79 in.)
Раствор за чување	Раствор за чување Hach рН-електрода

**Гаранција**  
 Шест месеци за сондата. Оваа гаранција ги покрива производствените дефекти, но не и неправилната употреба или носење.

**AR**

**PHC101 المجس مقدمة**

المجس عبارة عن مجس أس هيدروجيني للمجم مملوء بالهلام غير قابل لإعادة التعبئة مع مستشعر درجة حرارة مدمج لمياه الشرب والتطبيقات المائية العامة.

⚠ *خطر التعرض الكيميائي. التزم بإجراءات الأمان المعملية وارتد جميع معدات الحماية الشخصية المناسبة للمواد الكيميائية التي يتم التعامل معها. اطلع على صحائف بيانات سلامة المواد (MSDS/SDS) الحالية للتعرف على بروتوكولات السلامة.*

**دليل المستخدم**  
 دليل المستخدم مع جميع التعليمات موجود على موقع الشركة المصنعة.

**توصيل المجس**  
 اجمع العناصر التالية:  
 مقياس متوافق؛ محلول معياري الأس الهيدروجيني؛ دوارق؛ مياه DI؛ قطعة قماش خالية من الوبر.

- 1 توصيل المجس**
- 2 المعايرة**  
*يمكن أن تسبب فقاعات الهواء تحت طرف المجس عند غمرها استقرارًا بطيئًا أو خطأ في القياس. في حالة وجود فقاعات، قم بيز المجس برفق حتى تتم إزالة الفقاعات.*
- 3 القياس (الطريقة المباشرة)**  
 ⚠ *احتفظ بالغطاء مثبتًا على المجس المتين أثناء قياسات العينة لمنع تلف المستشعر.*
- 4 التخزين**

**المعلومات الفنية**

نطاق الأس الهيدروجيني	الأس الهيدروجيني 2 إلى 14
الميل	-59 ملي فولت/الأس الهيدروجيني (90 إلى 110% عند 25 درجة مئوية (77 درجة فهرنهايت) لكل قيمة نظرية نرنستية)
درجة حرارة التشغيل	من 0 إلى 50 درجة مئوية (من 32 إلى 122 درجة فهرنهايت)
دقة درجة الحرارة	±0.3 درجة مئوية (±0.54 درجة فهرنهايت)
أدنى عمق للعينة	20 مم (0.79 بوصة)
محلول التخزين	محلول تخزين بقطب كهربائي ذي أس هيدروجيني من Hach

**الضمان**  
 6 أشهر على المجس. يغطي هذا الضمان عيوب التصنيع، لكنه لا يغطي الاستخدام غير الصحيح أو التآكل.