

Wyświetlaj dane. Ufaj danym.

Oprogramowanie Mobile Sensor Management (MSM) gwarantuje pewność wyników analizy jakości wody.

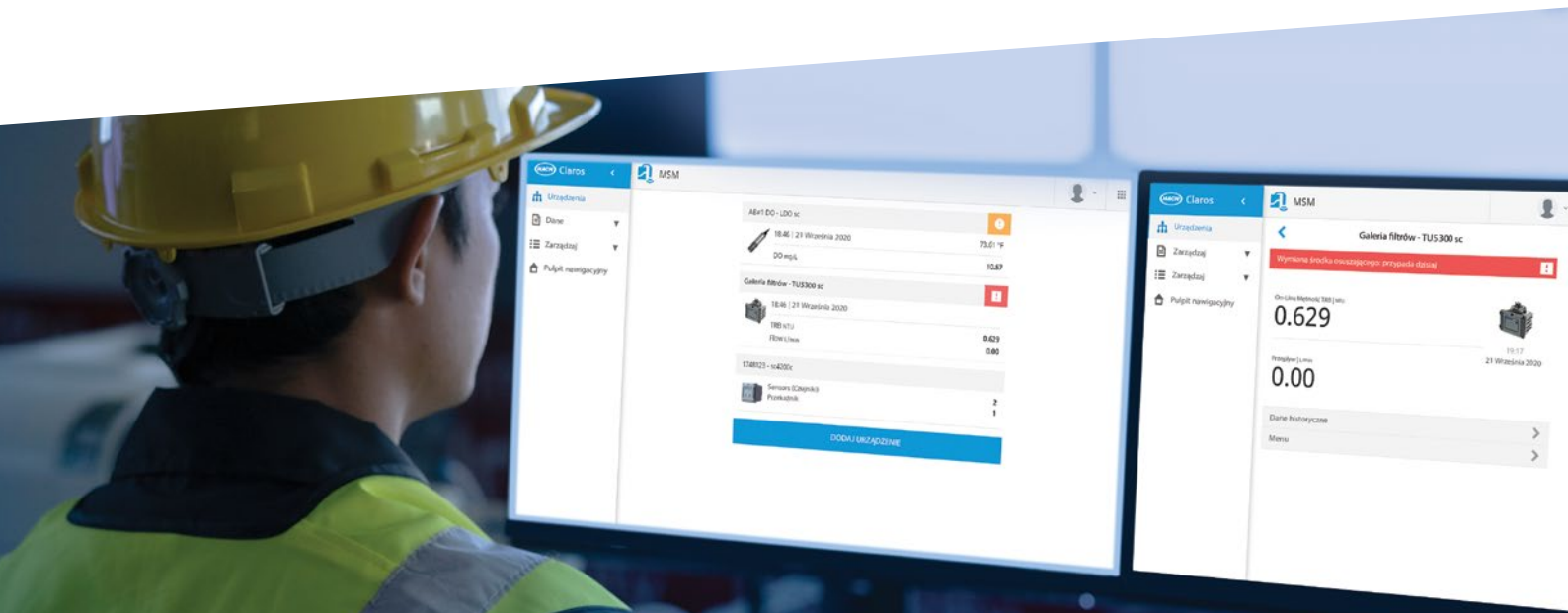


Be Right™



Zarządzanie czujnikami z poziomu urządzeń przenośnych

Dzięki zdalnemu dostępowi do danych – w dowolnym czasie i miejscu – oraz mobilnemu oprogramowaniu obejmującemu procedury konserwacji z asystą, MSM pozwala uniknąć przestojów i zapobiega uzyskiwaniu nieprawidłowych danych.



Zdalny podgląd danych

- Dostęp z dowolnie podłączonego urządzenia

Podgląd stanu urządzenia w czasie rzeczywistym

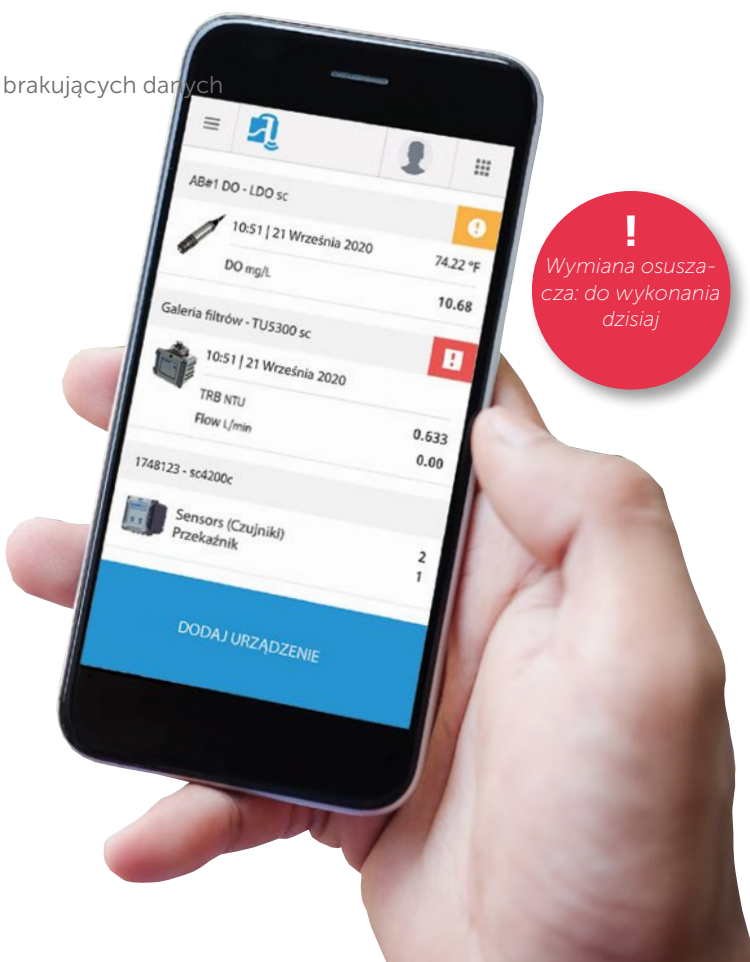
- Weryfikacja dokładności pomiaru
- Ostrzeżenia o usterkach urządzenia
- Powiadomienia dotyczące proaktywnej konserwacji
 - Skrócony czas przestojów urządzenia i mniejsza ilość brakujących danych

Instrukcje konserwacji w zasięgu ręki

- Instrukcje wyświetlane krok po kroku na dowolnym urządzeniu mobilnym
 - Brak potrzeby korzystania z instrukcji obsługi
- Zdalne uruchamianie procedur konserwacji

Bezpieczny dostęp

- Obsługa za pośrednictwem platformy Microsoft Azure
- Wielopoziomowy system zabezpieczeń
- Okresowe skany i testy penetracyjne
- Zachowanie poufności dzięki szyfrowaniu



Informacje ogólne

Mobile Sensor Management (MSM) to oprogramowanie internetowe, które zapewnia zdalny podgląd i wskazówki dotyczące konserwacji urządzeń. Pozwala skoncentrować się na najważniejszych działaniach i zapewnia wiarygodne dane dzięki prawidłowo działającym urządzeniom analitycznym

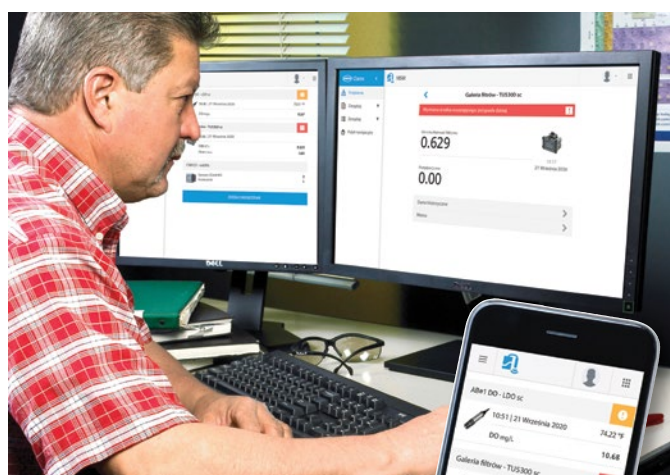


Rejestrowanie danych z czujników i alertów dotyczących konserwacji z dowolnego podłączonego urządzenia, nawet bez systemu SCADA.

Bezpieczne przesyłanie danych za pośrednictwem platformy danych Microsoft Azure.

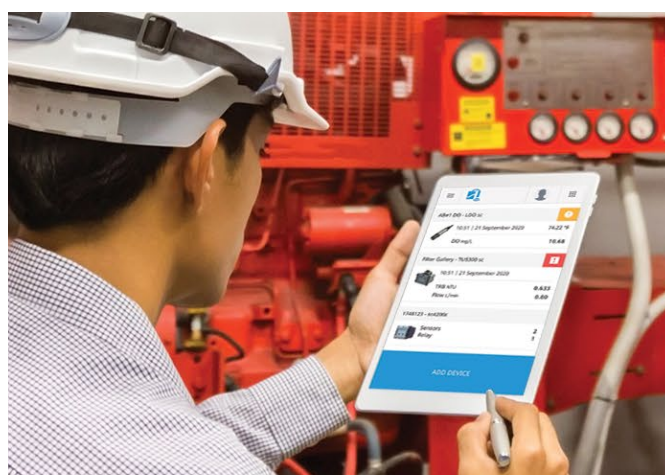
Narzędzia wykorzystywane do efektywnego planowania/przeprowadzania konserwacji urządzenia i zapewnienia stałej dokładności pomiarów.

Najważniejsze funkcje



Zdalny podgląd

Zapewnia zdalny dostęp do danych pomiarowych i alertów – w dowolnym miejscu, czasie i z każdego podłączonego urządzenia.



Przeglądarka urządzeń

Zawiera informacje o stanie wszystkich urządzeń, które można przeglądać na czytelnej liście.

Najważniejsze funkcje



Alerty

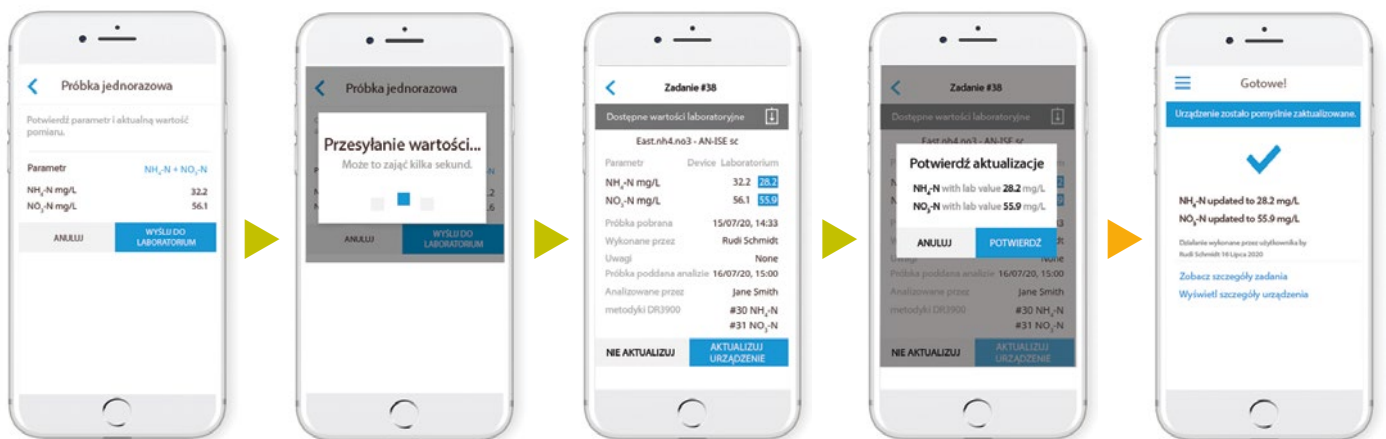
Alerty dotyczące krytycznych potrzeb i przypomnienia pomagają w proaktywnym planowaniu konserwacji, aby zapewnić ciągłe aktualizacje urządzeń i dokładność danych.

Instrukcje procedury konserwacji

Gwarantują pewność prawidłowego wykonania czynności konserwacyjnych dzięki instrukcjom wyświetlanym krok po kroku na dowolnym urządzeniu mobilnym.

Kalibracje urządzeń

Weryfikowanie pomiarów przyrządu procesowego względem laboratoryjnych wartości referencyjnych i przeprowadzanie zdalnych kalibracji.



Pomiar procesu przy jednoczesnym pobieraniu próbki

Przesyłanie do laboratorium

Porównanie wyników procesu z badaniami laboratoryjnymi

Przesyłanie instrukcji kalibracji do urządzenia procesowego

Zakończenie kalibracji urządzenia procesowego

Przetworniki zgodne z MSM

Obsługę Mobile Sensor Management umożliwiają przetworniki z połączeniem internetowym, które dostarczają dane pomiarowe oraz informacje o stanie urządzenia z podłączonych czujników i analizatorów firmy Hach do platformy Claros. Dostępnych jest kilka modeli przetworników, które zapewniają konfigurację odpowiednią do prowadzonych operacji.



Sterownik cyfrowy SC4500

- 2 czujniki
- 4G/3G(GSM/CDMA), Wi-Fi, LAN
- Profibus DP, Modbus TCP/IP, EtherNet/IP, Profinet, 4–20 mA
- wyjścia 5 mA



Przetwornik SC1500

- 2, 4 lub 6 czujników
- 4G/3G (GSM/CDMA), Wi-Fi, LAN
- Profibus DP, Modbus TCP/IP, 4–20 mA
- wyjścia 4, 8 lub 12 mA

Połączenie poprzez istniejące urządzenia

Złącze Claros Connector ułatwia podłączenie istniejących uniwersalnych przetworników SC200 i SC1000 do platformy Claros, zapewniając w ten sposób dostęp do oprogramowania Mobile Sensor Management.*



Złącze Claros Connector z przetwornikiem SC200
(Złącze Claros Connector jest umieszczone w obudowie SC4200c)

- 2 czujniki
- 4G/3G (GSM), Wi-Fi, LAN
- Tylko urządzenie brzegowe; komunikacja, wyjścia i wyświetlacz znajdują się na dołączonym SC200



Złącze Claros Connector z przetwornikiem SC1000
(Złącze Claros Connector jest umieszczone w obudowie SC4200c)

- 2, 4 lub 6 czujników
- 4G/3G (GSM), Wi-Fi, LAN
- Tylko urządzenie brzegowe; komunikacja, wyjścia i wyświetlacz znajdują się na dołączonym SC1000

*Aby móc korzystać z Mobile Sensor Management (MSM), wymagane jest wykupienie subskrypcji. Pełna wersja oprogramowania MSM wykorzystującego złącze Claros Connector będzie dostępna w połowie 2021 roku.

Urządzenia do analiz zgodne z MSM

Zastosowanie / branże									
Parametr	Urządzenie zgodne z MSM	Woda pitna dla potrzeb komunalnych	Ścieki komunalne	Woda przemysłowa	Żywność i napoje	Energetyka	Branża celulozowa i papiernicza	Inne zastosowania / branże	
Amoniak, amon	Analizator AMTAX sc ■ ●	✓	✓	✓	✓		✓	Branża naftowa i gazowa (na wlocie)	
Azot amonowy	Czujnik A-ISE sc ■ ●		✓		✓		✓		
Azot amonowy, azotany	Czujnik AN-ISE sc ■ ●		✓		✓		✓		
Chlor (amperometryczny)	Analizator 9184sc	✓	✓	✓		✓			
Chlor (kolorometryczny)	Analizator CL17sc ■ ●	✓		✓	✓	✓	✓	Praca w terenie, branża naftowa i gazowa (na wlocie), branża farmaceutyczna, produkcja półprzewodników	
Chlor (kolorymetria)	CL17 Ultra niski zakres (ULR) ■ ●			✓					
Chlor (amperometryczny)	Analizator CL10sc	✓		✓	✓	✓		Branża naftowa i gazowa (na wlocie)	
Dwutlenek chloru	Analizator 9187sc	✓		✓	✓	✓		Branża naftowa i gazowa (na wlocie)	
Przewodność (kontaktowa)	Czujnik 3400sc	✓		✓	✓	✓	✓	Branża naftowa i gazowa (na wlocie)	
Przewodność (indukcyjna)	Czujnik 3700sc	✓	✓	✓	✓		✓	Chemia, czysta woda, metalurgia i górnictwo, branża naftowa i gazowa (na wlocie), układy parowe, wody powierzchniowe	
Przewodność (indukcyjna)	Czujnik 3798sc	✓	✓	✓	✓		✓	Wody powierzchniowe	
Tlen rozpuszczony	Czujnik LDO 2 sc ■ ●	✓	✓	✓	✓		✓	Branża naftowa i gazowa (na wlocie)	
Azot amonowy (elektroda jonoselektywna)	Czujnik N-ISE sc ■ ●		✓		✓		✓		
Azot azotanowy (technologia optyczna, absorpcji UV)	Sonda NITRATAX clear sc ■	✓		✓	✓			Ochrona środowiska	
Azot azotanowy (technologia optyczna, absorpcji UV)	Sonda NITRATAX ECO sc ■	✓	✓	✓				Ochrona środowiska	
Azot azotanowy (technologia optyczna, absorpcji UV)	Sonda NITRATAX plus sc ■	✓	✓	✓	✓		✓	Ochrona środowiska	

■ Dostępne z oprogramowaniem do diagnostyki predykcyjnej (Prognosis)
● Dostępne z mobilną instrukcją konserwacji

Urządzenia do analiz zgodne z MSM

Parametr	Urządzenie zgodne z MSM	Zastosowanie / branże									
		Woda pitna dla potrzeb komunalnych	Ścieki komunalne	Woda przemysłowa	Żywność i napoje	Energetyka	Branża celulozowa i papiernicza	Inne zastosowania / branże			
Składniki organiczne	Czujnik UVAS sc	✓	✓	✓	✓	✓	✓	✓	✓	✓	Branża naftowa i gazowa (na wlocie)
Ortofosforany	Analizator PHOSPHAX sc ■ ●	✓	✓	✓	✓	✓	✓	✓	✓	✓	
Ortofosforany	Analizator PHOSPHAX sc, niski zakres ■	✓	✓	✓	✓	✓	✓	✓	✓	✓	
Ozon (amperometryczny)	Czujnik 9185sc	✓	✓	✓	✓	✓	✓	✓	✓	✓	
pH, ORP/Redox (wysoka klasa czystości)	Czujnik 8362sc	✓	✓	✓	✓	✓	✓	✓	✓	✓	
pH, ORP/Redox	Czujnik pHD	✓	✓	✓	✓	✓	✓	✓	✓	✓	
pH, ORP/Redox	Czujnik 1200-S sc	✓	✓	✓	✓	✓	✓	✓	✓	✓	
Poziom osadu	Czujnik SONATAX sc	✓	✓	✓	✓	✓	✓	✓	✓	✓	
Zawiesina cząstek stałych (wysoki zakres)	Sonda SOLITAX hs-line sc ■ ●	✓	✓	✓	✓	✓	✓	✓	✓	✓	
Zawiesina cząstek stałych (mętność)	Czujnik SOLITAX high-line sc ■ ●	✓	✓	✓	✓	✓	✓	✓	✓	✓	
Zawiesina cząstek stałych (mętność)	Czujnik SOLITAX in-line sc ■ ●	✓	✓	✓	✓	✓	✓	✓	✓	✓	
Zawiesina cząstek stałych (mętność)	Czujnik SOLITAX ts-line sc ■ ●	✓	✓	✓	✓	✓	✓	✓	✓	✓	
Zawiesina cząstek stałych (mętność)	Czujnik TSS sc	✓	✓	✓	✓	✓	✓	✓	✓	✓	Ochrona środowiska, czysta woda
Mętność (wysoki zakres)	Mętnościomierz SS7sc (Surface Scatter 7sc)	✓	✓	✓	✓	✓	✓	✓	✓	✓	
Mętność	Czujnik SOLITAX t-line sc ■ ●	✓	✓	✓	✓	✓	✓	✓	✓	✓	
Mętność	Mętnościomierze TU5300/5400 ■	✓	✓	✓	✓	✓	✓	✓	✓	✓	Branża farmaceutyczna

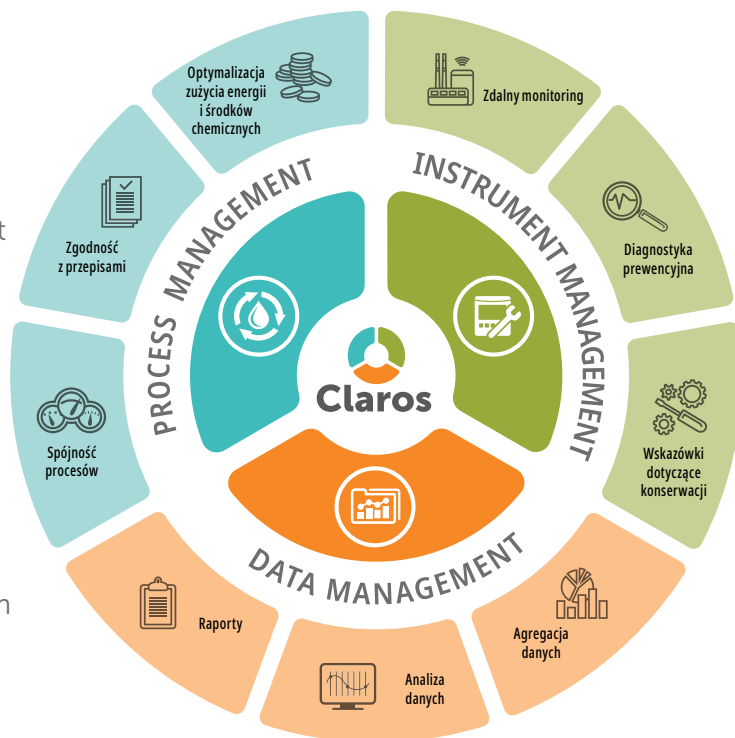
■ Dostępne z oprogramowaniem do diagnostyki predykcyjnej (Prognosis)

● Dostępne z mobilną instrukcją konserwacji



Oprogramowanie Mobile Sensor Management oraz system RTC to elementy rozwiązania Claros – Water Intelligence System firmy Hach®. Ten pakiet rozwiązań cyfrowych pomaga specjalistom z branży zachować zgodność z przepisami, w optymalizacji procesów, minimalizacji kosztów oraz zdalnym prowadzeniu działalności. Zarówno w zarządzaniu przyrządami, jak i danymi czy procesami, rozwiązania Claros łączą inteligentne oprzyrządowanie z innowacyjnym oprogramowaniem, aby wyeliminować niepewność, ograniczyć koszty i zwiększyć wydajność.

Więcej informacji na stronie hach.com/Claros



Wybierając serwis Hach, zyskujesz globalnego partnera znającego Twoje potrzeby i dbającego o terminowe świadczenie wysokiej jakości usług, którym możesz zaufać. Nasz zespół serwisowy wyróżnia się wyjątkowym doświadczeniem, co pomaga zwiększyć czas pracy bez przestojów, zapewnić integralność danych, zachować stabilność operacyjną i zmniejszyć ryzyko braku zgodności z przepisami. Serwis firmy Hach daje pewność.

Więcej informacji na stronie hach.com/Service

Aby dowiedzieć się więcej o Mobile Sensor Management, należy skontaktować się z lokalnym przedstawicielem firmy Hach lub odwiedzić stronę internetową:

pl.hach.com/Claros-Instrument-Management



Be Right™