

Ayez confiance dans l'analyse de la qualité de votre eau. A tout moment. Où que vous soyez.

Le système de télégestion des capteurs Hach® vous offre la transparence d'un accès facile aux informations essentielles et vous aide à gérer votre procédé et à anticiper vos opérations de maintenance.



Un accès à distance aux informations du capteur

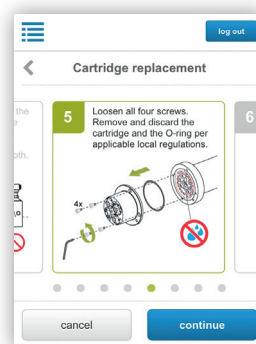
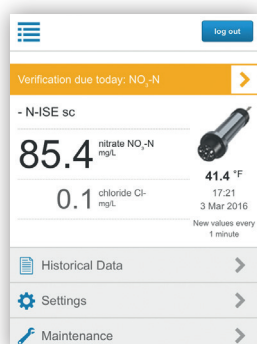
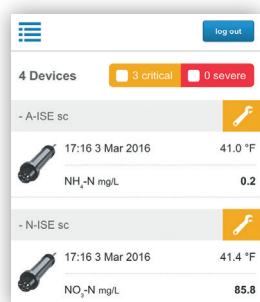
Transformez vos données de mesure et de diagnostic en informations exploitables, accessibles à tout moment et où que vous soyez sur votre smartphone, tablette ou PC.

Alignement des mesures en ligne avec les mesures de laboratoire

Vérifiez et ajustez les mesures des instruments de process à partir des valeurs de référence de laboratoire d'un simple geste.

Vous guider grâce aux informations utiles des capteurs

Concentrez vous sur les priorités les plus importantes, évitez les arrêts imprévus et réduisez les coûts de maintenance grâce aux informations utiles et des notifications pro-actives sur la maintenance nécessaire.

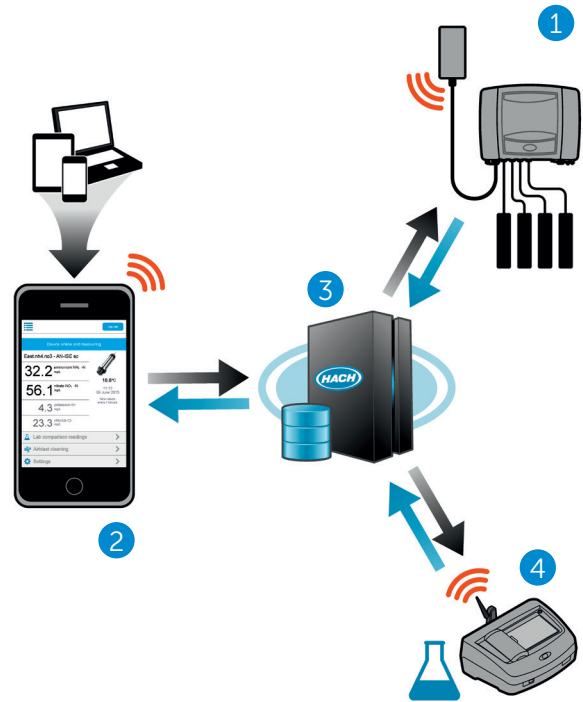


Principe de fonctionnement

Le logiciel de télégestion des capteurs reposant sur un serveur Web, donne accès aux instruments d'analyse Hach enregistrés (1) par le biais de n'importe quel appareil connecté à Internet (ou « périphérique ») disposant d'un navigateur Internet standard (2).

Tout accès au serveur Web du Système de télégestion des capteurs (3) est contrôlé par une authentification sécurisée. Les informations obtenues donnent un aperçu des performances de chaque instrument d'analyse. Elles donnent également des informations spécifiques sur les opérations de maintenance à venir pour chaque instrument.

Les procédures de maintenance peuvent être mises en œuvre facilement depuis le tableau de bord du logiciel de télégestion des capteurs. Des conseils interactifs étape par étape au cours des différentes étapes de maintenance permettent une exécution rapide et précise. L'intégration du spectrophotomètre Hach DR3900/DR6000 (4) permet une vérification et une calibration simples et pratiques des instruments d'analyse (1).



La communication entre les instruments Hach (points 1 et 4) est établie grâce à une liaison Wi-Fi ou un modem 3G/4G

Composants du système

Instruments compatibles :

- | | | | | | |
|-------------|------------|-------------|---------------|------------------|-------------------|
| • 1200-S sc | • 9184sc | • AN-ISE sc | • LDO 2 sc | • Phosphax sc LR | • SS7 sc |
| • 3400sc | • 9185sc | • CL10sc | • N-ISE sc | • SC1500 | • TSS sc |
| • 3700sc | • 9187sc | • CL17sc | • Nitratix sc | • SC4200c | • TU5300/TU5400sc |
| • 3798-S sc | • A-ISE sc | • DR3900 | • pHd sc | • Solitax sc | • Ultraturb sc |
| • 8362sc | • Amtax sc | • DR6000 | • Phosphax sc | • Sonatix sc | • Uvas sc |

Travaillez en toute confiance grâce au Service Hach

Avec Hach Service, vous disposez d'un partenaire mondial qui répond à vos besoins et vous fournit un service rapide de haute qualité, auquel vous pouvez accorder toute votre confiance. Notre équipe apporte une expertise unique afin de maximiser la disponibilité de vos instruments, d'assurer l'intégrité de vos données, de maintenir la stabilité opérationnelle et de réduire le risque de non conformité.