

# Często zadawane pytania: RTC-DAF

## P: Co to jest „RTC”, „Claros Process Management” i „RTC-DAF?”

O: „RTC” oznacza kontrolę w czasie rzeczywistym i odnosi się ogólnie do rozwiązań, które wykorzystują wprowadzanie danych w czasie rzeczywistym do automatyzacji procesów i sterowania nimi. „Claros Process Management” to pakiet oprogramowania Hach® RTC i spersonalizowanej pomocy technicznej, który pomaga w zarządzaniu, optymalizacji i automatyzacji procesów oczyszczania ścieków. „RTC-DAF” to pojedynczy moduł oprogramowania, który optymalizuje i kontroluje procesy chemicznego oczyszczania ścieków w systemach flotacji ciśnieniowej (DAF).

## P: Jak działa oprogramowanie RTC-DAF? Jakiej technologii używa?

O: Oprogramowanie RTC-DAF firmy Hach ocenia wiele danych, takich jak przepływ, pH, zawiesiny, mętność i inne cechy jakościowe ścieków wpływających/odprowadzanych w celu określenia i dostarczenia optymalnych nastaw dozowania koagulantów i flokulantów w procesie DAF. Oprogramowanie wykorzystuje kombinację algorytmów ze zmodyfikowanymi pętlami PID w celu określenia właściwej strategii dawkowania w celu zapewnienia stabilności i wydajności procesu DAF.

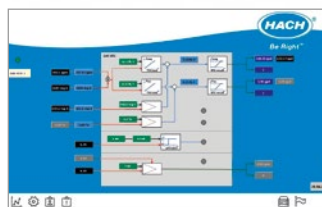
## P: Jakie są zalety RTC-DAF firmy HACH?

O: RTC-DAF oferuje wiele korzyści:

**Monitoring w czasie rzeczywistym:** dzięki danym w czasie rzeczywistym i wizualizacjom można w każdej chwili zobaczyć i zrozumieć, co dzieje się w procesie DAF oraz jak reaguje oprogramowanie. Eliminuje to spekulacje i niepewność!

**Spójne wyniki:** oprogramowanie pomaga osiągnąć wymaganą jakość ścieków i osadów w zmiennych warunkach i na wszystkich zmianach pracy personelu przez całą dobę. Zabezpieczenie kontynuacji produkcji przy zgodności z pozwoleniami chroni reputację publiczną i zapewnia spokój ducha.

**Niższe koszty ścieków:** kontrola w czasie rzeczywistym poprawia efektywność procesu DAF, zwiększa stopień redukcji zanieczyszczeń i zapewnia lepszą jakość odpływu. Pozwala to zmniejszyć opłaty na rzecz oczyszczalni komunalnej i koszty związane z wprowadzaniem ścieków do środowiska, a także pomaga uniknąć kosztownych przekroczeń.



**Oszczędność czasu:** stałe monitorowanie i automatyczna regulacja RTC-DAF uwalnia operatora i zespół od zadań wykonywanych ręcznie, co pozwala zaoszczędzić czas i skupić się na innych zadaniach produkcyjnych o wyższej wartości.

**Optymalizacja procesów oczyszczania chemicznego i osadu:** RTC-DAF minimalizuje zużycie chemiczne i pozwala osiągnąć docelową jakość ścieków podczyszczanych w DAF, unikając zarówno nadmiernego jak i niedostatecznego dawkowania. Najczęściej prowadzi to do oszczędności środków chemicznych i poprawia jakość osadów, zmniejszając koszty przeróbki i utylizacji osadów.

**Szkolenie i zachowanie wiedzy:** wiedza na temat procesu DAF jest wbudowana w logikę oprogramowania. Dzięki zaawansowanym funkcjom graficznym i raportom RTC-DAF ułatwia rozmowy oraz pozwala na łatwiejsze szkolenie personelu i dzielenie się informacjami.

### **P: Jakie części lub podzespoły są potrzebne?**

O: RTC-DAF to oprogramowanie. Do wdrożenia potrzebne są jednak inne podzespoły, w tym komputer przemysłowy z ekranem dotykowym, przetwornik i urządzenia pomiarowe. Wszystkie te podzespoły są dostępne w firmie Hach. Zespół sprzedaży i specjalista firmy Hach mogą przeprowadzić bezpłatną ankietę w zakładzie, aby określić konkretne potrzeby.

### **P: Jaka jest różnica między tym systemem a systemem SCADA lub pętlą PID zbudowaną przez lokalnego integratora lub programistę?**

O: RTC firmy Hach jest o wiele bardziej złożony niż proste pętle PID i współpracuje z dowolnym istniejącym systemem SCADA. Dzięki ponad 1300 instalacjom na całym świecie nasze rozwiązania RTC są sprawdzone i mają bardzo zaawansowany system wsparcia, który zapewnia stały sukces.

### **P: Jak RTC-DAF bezpiecznie łączy się z siecią i systemami?**

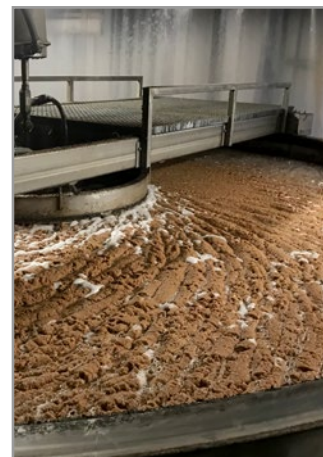
O: Moduł RTC-DAF integruje się z systemami przy użyciu najwyższego standardu protokołów zabezpieczeń. Jesteśmy elastyczni, aby sprostać wymaganiom organizacji w zakresie bezpieczeństwa IT. Kliknij tutaj lub odwiedź stronę [hach.com/claros](http://hach.com/claros), aby zapoznać się z opracowaniem technicznym Claros Security.

### **P: Skąd mam wiedzieć, że będzie to działać w ramach procesów DAF w moim zakładzie?**

O: Dzięki rozległemu doświadczeniu (ponad 1 300 instalacjom RTC) udało nam się sprostać wielu wyjątkowym, specyficznym dla różnych obiektów wyzwaniom. To rozwiązanie jest sprawdzone i ustandaryzowane, ale dostosowane do indywidualnych potrzeb instalacji i procesu. Zachęcamy do skontaktowania się z zespołem sprzedaży firmy Hach w celu uzyskania referencji dotyczących RTC-DAF i zapoznania się z naszymi dotychczasowymi studiami przypadków.

### **P: Jakie strategie awaryjne lub zabezpieczające są uwzględnione w przypadku wystąpienia problemów?**

O: Każde z rozwiązań RTC firmy Hach, w tym RTC-DAF, ma wbudowane strategie awaryjne w przypadku usterek i w innych sytuacjach zdefiniowanych przez użytkownika. Pomagamy naszym klientom w definiowaniu tego, co, kiedy i w jaki sposób te strategie są stosowane.



*Rozwiązanie RTC-DAF będzie działać w szerokim zakresie konfiguracji DAF.*

### **P: Nie jestem jeszcze gotowy do automatyzacji. Czy RTC-DAF może być używany tylko do rekomendacji?**

O: Tak. W razie potrzeby RTC-DAF można używać tylko do rekomendacji, w trybie „pętli otwartej”. Maksimum korzyści można osiągnąć dzięki automatyzacji, jednak nowe dane i rekomendacje też mają dużą wartość.

### **P: Czy RTC-DAF jest zintegrowany z innymi rozwiązaniami Claros firmy Hach, takimi jak Mobile Sensor Management?**

O: Tak. Klienci mogą wdrożyć system RTC-DAF samodzielnie lub połączyć go z innymi rozwiązaniami Claros, takimi jak Mobile Sensor Management, aby uzyskać dodatkową funkcjonalność. Więcej informacji o takich integracjach udzieli zespół sprzedaży firmy Hach.

### **P: Jaki jest proces konfiguracji i instalacji?**

O: Po zakupie zespoły ds. zarządzania projektami RTC i wsparcia technicznego RTC firmy Hach spotkają się z klientem, aby wspólnie zweryfikować zamówienie i wymagania zakładu oraz zaplanować pomyślną instalację, uruchomienie i optymalizację.

### **P: Jakie czynności eksploatacyjne lub konserwacyjne są wymagane?**

O: Oprogramowanie RTC-DAF nie wymaga regularnej konserwacji. Klienci cenią jednak stałą pomoc techniczną RTC, która umożliwi aktywne monitorowanie i w razie potrzeby ponowną optymalizację. Urządzenia pomiarowe powinny być konserwowane w standardowy sposób.

### **P: Jakie plany serwisowe i plany wsparcia firmy Hach są dostępne?**

O: W celu zapewnienia sukcesu każdy zakup RTC-DAF uwzględnia wsparcie techniczne związane z uruchomieniem RTC. Następnie usługa wsparcia technicznego RTC może być odnowiona. Z pełną ofertą serwisową można zapoznać się na stronie [hach.com/service](http://hach.com/service).

### **P: Ile kosztuje RTC-DAF i jakiego zwrotu z inwestycji można oczekiwać?**

O: Ponieważ każdy zakład jest wyjątkowy i może wymagać różnych komponentów pomocniczych, cena systemu jest uzależniona od indywidualnych potrzeb zakładu i wykorzystywanych funkcjonalności. Zwrot z inwestycji może się różnić ze względu na wiele czynników, ale większość użytkowników RTC osiąga zwrot z inwestycji w ciągu 1 - 3 lat.

### **P: Nie wydajemy zbyt wiele na środki chemiczne do naszego DAF. Dlaczego warto korzystać z tego rozwiązania?**

O: Ograniczenie zużycia środków chemicznych jest ważne, ale nie jest jedynym powodem stosowania RTC-DAF. Inne kluczowe czynniki to spokój ducha, lepsza efektywność i stabilność pracy DAF, monitorowanie procesu, oszczędność czasu, skuteczne szkolenia i dzielenie się wiedzą.



### **P: Jak zamówić rozwiązanie RTC-DAF?**

O: Wystarczy skontaktować się z lokalnym zespołem sprzedaży firmy Hach, aby uzyskać ofertę. Można także wysłać wiadomości e-mail na adres [orders-pl@hach.com](mailto:orders-pl@hach.com), wypełnić formularz na stronie [hach.com/claros/process-management-overview](http://hach.com/claros/process-management-overview) lub zadzwonić pod numer podany na lokalnej stronie [hach.com](http://hach.com).

### **P: Jak mogę dowiedzieć się więcej?**

O: Aby dowiedzieć się więcej i uzyskać dostęp do dodatkowych zasobów RTC-DAF, należy skontaktować się z lokalnym zespołem sprzedaży firmy Hach, odwiedzić stronę [hach.com/claros/process-management-overview](http://hach.com/claros/process-management-overview) lub zapoznać się z pomocą techniczną firmy Hach w trybie online pod adresem [support.hach.com/app/home](http://support.hach.com/app/home).