

# PROGNOSYS PARA LDO sc

## Elimine as emergências de manutenção de última hora.

O PROGNOSYS é um sistema de diagnóstico preditivo que lhe permite ser proactivo nas suas tarefas de manutenção, alertando-o para potenciais problemas do equipamento. Saiba com segurança se as diferenças nas suas medições se devem ao equipamento ou à amostra.



### Indicador de medição

O indicador de medição monitoriza os componentes do equipamento e utiliza essas informações para alertar o utilizador de potenciais necessidades do equipamento antes de as medições se tornarem questionáveis.



### Indicador de assistência

O indicador de assistência contabiliza o número de dias até que seja necessário realizar a manutenção ou a assistência do equipamento.

É altura de planear a manutenção antes que as medições sejam afectadas.

### MANUTENÇÃO NECESSÁRIA



#### Indicador de medição

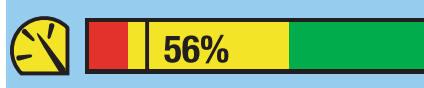
A temperatura está fora do intervalo especificado  
Existe um LED que não está a funcionar  
Não está instalada a capsúla do sensor  
A calibração de fábrica para a capsúla de sensor está incompleta  
Qualquer erro do equipamento



#### Indicador de assistência

Resta 1 dia ou menos até à próxima tarefa de manutenção recomendada

### MANUTENÇÃO PENDENTE



#### Indicador de medição

A amplitude do LED está fora do intervalo especificado; a capsúla do sensor poderá estar danificada  
A validade da capsúla do sensor expirou  
Calibração em curso  
Qualquer aviso do equipamento



#### Indicador de assistência

Faltam entre 2a 14 dias até à próxima tarefa de manutenção (ajustável pelo utilizador)

### DESEMPENHO DA MANUTENÇÃO



#### Indicador de medição

A temperatura está dentro do intervalo especificado  
Os LED funcionam como esperado  
Os cálculos de medição e de referência estão dentro do intervalo esperado  
O sensor está limpo (100%) ou está pendente uma limpeza do sensor (76–99%)



#### Indicador de assistência

Faltam entre 7a14 dias até à próxima tarefa de manutenção (ajustável pelo utilizador)

Muitos dos parâmetros e tarefas considerados para o indicador de medição também serão apresentados através do indicador de assistência caso os componentes do equipamento associado necessitem de manutenção em breve.