

RTC-SRT – MODUŁ OPTIMALIZACJI WIEKU OSADU W CZASIE RZECZYWISTYM

Aplikacje

- Ścieki komunalne
- Ścieki przemysłowe



Wiek osadu. Pod kontrolą.

Moduł RTC-SRT firmy Hach® optymalizuje wiek osadu w komorze napowietrzania. Niższą wartość SRT można zastosować szczególnie w okresie letnim, przy wyższych temperaturach ścieków, czego efektem jest wyższa zawartość substancji organicznych w osadzie nadmiernym, prowadząca do zwiększenia produkcji metanu przy fermentacji osadów. Ponadto oszczędność energii zużywanej na napowietrzanie z minimalizacji respiracji endogennej.

Zwiększenie produkcji metanu z komory fermentacyjnej

Przy wyższych temperaturach ścieków można ustawić niższy wiek osadu, czego wynikiem jest wyższa zawartość substancji organicznych w osadzie czynnym, a tym samym większa produkcja metanu z komory fermentacyjnej.

Mniejsze zużycie energii przy napowietrzaniu

Poprzez minimalizację respiracji endogennej można obniżyć koszty napowietrzania.

Zapewnienie wymaganej jakości ścieków

Moduł zapewnia utrzymywanie wieku osadu zawsze na odpowiednim poziomie, także dla szczytowych ładunków azotu, zapewniając tym samym wymaganą przepisami jakość ścieków oczyszczonych.

Diagnostyka predykcyjna

Prognosys to system diagnostyki predykcyjnej, który umożliwia proaktywne działania konserwacyjne poprzez sygnalizowanie konieczności wykonania prac eksploatacyjnych z wyprzedzeniem. Informuje, czy zmiany wartości wskazywanych przez urządzenia pomiarowe wynikają z wadliwego działania przyrządów, czy też są wynikiem zmian w składzie próbki.

Zapewniamy serwis na najwyższym poziomie!

Kompletny pakiet serwisowy obejmuje rutynowe wizyty konserwacyjne inżynierów serwisu oraz naprawy gwarancyjne, a także zdalną pomoc techniczną zespołu ekspertów z możliwością monitorowania systemu w celu zapewnienia jego optymalnego działania. To tak, jakby serwisant firmy Hach był zawsze na miejscu.



Be Right™

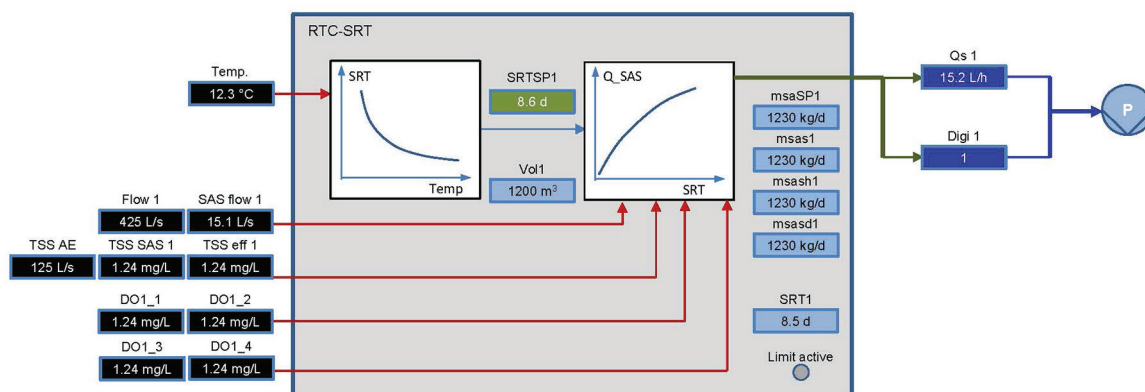
Zasada działania

Moduł RTC-SRT oblicza wymaganą ilość osadu nadmiernego w celu dostosowania tlenowego wieku osadu zapewniającego stabilność procesu nityfikacji i obniżenie kosztów energii przy usuwaniu związków węgla organicznego. Obliczenie jest oparte na stężeniu osadu w komorze napowietrzania i w osadzie nadmiernym lub recykulowanym. Opcjonalnie w obliczeniu można uwzględnić pomiar stężenia zawiesiny na odpływie z osadnika wtórnego.

Wymagany wiek tlenowy osadu można wprowadzić ręcznie lub może on być obliczany automatycznie na podstawie rzeczywistej temperatury mieszaniny ścieków i osadu czynnego oraz objętości komory napowietrzanej.

Nastawialne ograniczenia dotyczące minimalnego i maksymalnego stężenia osadu w komorze napowietrzanej, minimalny tlenowy wiek osadu, minimalna i maksymalna wydajność pompy osadu nadmiernego oraz współczynniki bezpieczeństwa zapewniają bezpieczeństwo i stabilność procesu.

Oprogramowanie modułu RTC-SRT, które można połączyć z oprogramowaniem innych modułów optymalizacji, musi być zainstalowane na określonym sprzęcie.



Informacje do zamówień

Moduł RTC-SRT

LXZ518

Moduł RTC-SRT, tylko oprogramowanie. Do użytku z LXV515.

Moduł optymalizacji wieku osadu. Dostępny w wersji 1- lub 2-kanalowej.

LXV515

Sprzęt IPC

Uwaga: Zastosowanie modułu RTC obecności przetwornika SC1000 z kartą RTC.

Pewność sterowania dzięki współpracy z najlepszym partnerem serwisowym. Serwis firmy Hach daje pewność.

Oferowana przez firmę Hach usługa Commissioning Service dla systemu RTC stanowi gwarancję prawidłowej instalacji i konfiguracji systemu RTC (Real Time Control) i jego właściwej optymalizacji. W ciągu pierwszych 3 miesięcy użytkowania po uruchomieniu (okres odbioru technicznego) firma Hach będzie monitorować zainstalowany system i zdalnie przeglądać dane, a na podstawie tych obserwacji udzieli wskazówek, które pomogą maksymalnie zoptymalizować działanie systemu RTC i podnieść jego wydajność.