

PROGNOSYS VOOR AN-ISE, A-ISE, N-ISE sc

Voorkom onverwachte situaties

PROGNOSYS is een voorspellend diagnosesysteem dat u waarschuwt voor mogelijke problemen met uw instrument, waardoor u proactief kunt zijn in uw onderhoud. Kom erachter of veranderingen in uw metingen voortkomen uit afwijkingen van uw instrument of uw proces.



Meetindicator

De meetindicator bewaakt de onderdelen van het instrument en gebruikt die informatie om de gebruiker te attenderen op toekomstige onderhoudsbehoeften en geeft de betrouwbaarheid van het signaal weer.



Onderhoudsindicator

De onderhoudsindicator geeft het aantal dagen weer totdat het instrument onderhoud nodig heeft.

Hulpmiddel om uw onderhoud te plannen voordat uw metingen worden beïnvloed.

ONDERHOUD VEREIST



Meetindicator

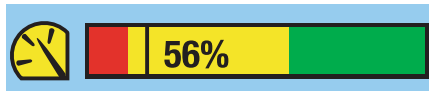
De cartridge heeft geen fysiek contact meer met de sensor
Verwijder de dop van de nieuwe cartridge
Een elektrode is mogelijk beschadigd en moet vervangen worden
Een elektrode is verouderd en de cartridge moet misschien gereinigd of vervangen worden
Water de in sensor
Een instrumentfout



Onderhoudsindicator

< 1 dag tot de volgende onderhoudstaak
De cartridge is mogelijk beschadigd en moet vervangen worden
Het temperatuurverschil om de temperatuurmatrix op te stellen is te groot
De matrixcorrectie ligt buiten het bereik van de monstertemperatuur
De nieuwe cartridge moet worden gekalibreerd
Er moet een matrixcorrectie worden uitgevoerd

ONDERHOUD VEREIST



Meetindicator

De elektroden beginnen te verouderen
Een elektrode kan zijn beschadigd en moet worden vervangen
Een matrixcorrectie is al meer dan 30 dagen te laat
Het temperatuurverschil voor de temperatuurmatrixcorrectie is te groot
De matrixcorrectie ligt buiten het bereik van de mediumtemperatuur
Een instrumentwaarschuwing



Onderhoudsindicator

4 dagen resterend tot de volgende onderhoudstaak (door gebruiker aan te passen)
De RFID kon niet worden ingelezen

GEEN ONDERHOUD NODIG



Meetindicator

De elektroden verkeren in goede staat
Cartridge is nieuw (100 %); nieuwe cartridge vereist kalibratie (95 %)
Leeftijd van de cartridge is optimaal (100 %); cartridge moet snel worden vervangen (90 %)
Er hoeft geen matrixcorrectie te worden uitgevoerd (100 %) of er moet een matrixcorrectie worden uitgevoerd (76–99%)
De matrixcorrectie ligt binnen het bereik van de mediumtemperatuur



Onderhoudsindicator

7 dagen resterend tot de volgende onderhoudstaak (door gebruiker aan te passen)
RFID is goed ingelezen

Veel van de parameters en taken die voor de meetindicator worden meegenomen, worden ook weergegeven via de onderhoudsindicator als de betreffende instrumentonderdelen snel onderhoud nodig hebben.