

PROGNOSYS PENTRU PHOSPHAX sc

Eliminați urgențele de întreținere din ultimul moment.

PROGNOSYS este un sistem de diagnosticare predictivă care permite să fiți proactiv în cadrul lucrărilor de întreținere alertându-vă cu privire la probleme viitoare ale instrumentului. Știți sigur dacă schimbările din măsurători sunt datorate schimbărilor din instrument sau din apa



Indicator de măsurare

Indicatorul de măsurare monitorizează componentele instrumentului și utilizează aceste informații pentru a alerta utilizatorul cu privire la nevoile viitoare ale instrumentului înainte ca măsurătorile să devină discutabile.



Indicator de service

Indicatorul de service contorizează numărul de zile până la următoarea operație de întreținere sau service necesară a instrumentului.

Este timpul să vă planificați întreținerea înainte ca măsurătorile să fie afectate.

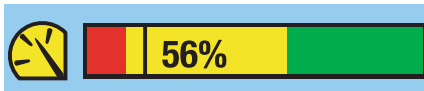
ÎNȚREȚINERE NECESARĂ



Indicator de măsurare

Niveluri de reactiv extrem de mici
Orice eroare a instrumentului

ÎNȚREȚINERE ÎN AȘTEPTARE



Indicator de măsurare

Niveluri reduse de reactiv; va necesita înlocuire în curând
Termenul de schimbare a pistonului pompei a fost depășit cu peste 60 de zile
Modulul filtrului este murdar; este necesară curățarea în curând (se aplică numai pentru analizoarele cu o sondă pentru filtru)
Orice avertisment al instrumentului

ÎNȚREȚINERE REALIZATĂ



Indicator de măsurare

Niveluri de reactiv acceptabile (a mai rămas 1 % sau mai mult)
Pistonul pompei este în stare bună (100 %) sau termenul de schimbare a pistonului pompei a fost depășit (76–99 %)
Modulul filtrului este în stare bună
95 % în timpul încălzirii analizorului
95 % în timpul răcirii analizorului

0 DAYS

Indicator de service

A mai rămas 1 zi sau mai puțin până la următoarea operație de întreținere recomandată
Apă în analizor

4 DAYS

Indicator de service

Au mai rămas 2-14 zile până la următoarea operație de întreținere (interval ce poate fi ajustat de utilizator)

7 DAYS

Indicator de service

Au mai rămas 7-14 zile până la următoarea operație de întreținere (interval ce poate fi ajustat de utilizator)
S-a detectat un nivel redus de umezeală sau nu există umezeală în analizor

Mulți dintre parametrii și operațiile luați în considerare de indicatorul de întreținere vor fi semnalizați și de indicatorul de service în cazul în care componentele instrumentului respectiv necesită întreținere în curând.