

# PROGNOSYS ЗА AMTAX sc

## Край на спешната поддръжка в последния момент.

PROGNOSYS е прогнозна диагностична система за извършване на проактивна поддръжка, като ви известява за предстоящи проблеми. Знаете със сигурност дали измененията в измерванията са поради промени в инструмента, или водата.



### Индикатор за измерване

Измервателният индикатор следи компонентите на инструмента и използва тази информация, за да извести потребителя за предстоящи потребности на инструмента, преди измерванията да са се превърнали в повод за безпокойство.



### Сервизен индикатор

Индикаторът следи броя дни до следващата поддръжка или сервиз на инструмента.

Време е да планирате своя поддръжка, преди да са засегнати измерванията ви.

### ИЗИСКВА СЕ ПОДДРЪЖКА



#### Индикатор за измерване

Изключително ниски нива на реактивите

Грешка в инструмента

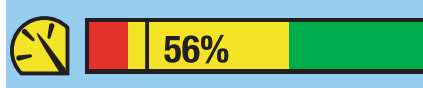


#### Сервизен индикатор

До следващата препоръчителна дейност по поддръжка остават 1 или по-малко дни

Вода в анализатора

### ПРЕДСТОИ ПОДДРЪЖКА



#### Индикатор за измерване

Ниски нива на реактиви; скоро ще са необходими замени

Подмяната на буталото на помпата е просрочена с над 60 дни

Замърсен е модулът на филтъра; в скоро време ще изисква почистване (прилага се само за анализатори с филтърна сонда)

Предупреждение от инструмента



#### Сервизен индикатор

Остават 2 – 14 дни до следващата дейност по поддръжка (регулируемо от потребителя)

### ИЗВЪРШВАНЕ НА ПОДДРЪЖКАТА



#### Индикатор за измерване

Приемливи нива на реактива (остават 1,5% или повече)

Буталото на помпата е в добро състояние (100%) или е просрочена подмяната на буталото на помпата (76 – 99%)

Модулът на филтъра е в добро състояние

95%, докато анализаторът загрява

95%, докато анализаторът се охлажда



#### Сервизен индикатор

Остават 7 – 14 дни до следващата дейност по поддръжка (регулируемо от потребителя)

В анализатора е установено почти нулево количество влага

Повечето параметри и дейности, които се отчитат за индикатора за поддръжка, ще се показват и през сервизния индикатор, ако свързаните компоненти на инструменти изискват поддръжка в скоро време.