

PROGNOSYS TIL PHOSPHAX sc

Undgå vedligeholdelse i sidste øjeblik

PROGNOSYS er et forebyggende diagnoseværktøj, der advarer om mulige instrumentfejl inden de opstår. Proaktiv forebyggende vedligeholdelse er således muligt. Få sikkerhed for om eventuelle ændringer i måleresultater skyldes instrumentfejl eller reelle ændringer i mediet.



Måleindikator

Måleindikatoren overvåger instrumentets komponenter og advarer brugeren om kommende vedligeholdelses- og servicebehov, før målinger bliver tvivlsomme.



Serviceindikator

Serviceindikatoren viser antal dage indtil næste vedligeholdelses- eller servicebehov.

Tid til at planlægge vedligeholdelse *inden* målinger påvirkes

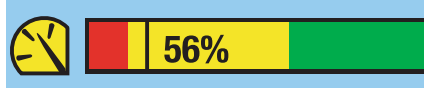
VEDLIGEHOLDELSE PÅKRÆVET



Måleindikator

Ekstremt lave reagensniveauer
Instrumentfejl

VEDLIGEHOLDELSE NÆRT FORESTÅENDE



Måleindikator

Lave reagensniveauer; genopfyldning snart påkrævet
Dato for udskiftning af pumpestempel er overskredet med mere end 60 dage
Filtermodul tilsmudset, rengøring snart påkrævet (gælder kun analysatorer med filtersonde)
Instrumentadvarsler

VEDLIGEHOLDELSE OK



Måleindikator

Acceptable reagensniveauer (1% eller mere tilbage)
Pumpestempel i god stand
Filtermodul i god stand
95%, mens analysator varmer op
95%, mens analysator køler af



Serviceindikator

1 dag eller mindre til næste anbefalede vedligeholdelsesopgave
Vand i analysatoren



Serviceindikator

2-14 dage til næste vedligeholdelsesopgave (justerbar)



Serviceindikator

7-14 dage til næste vedligeholdelsesopgave (justerbar)
Lidt eller ingen fugt registreret i analysatoren

Mange af de parametre og procedurer, der tages i betragtning for måleindikatoren, vil også blive vist via serviceindikatoren, hvis de tilhørende instrumentkomponenter kræver snarlig vedligeholdelse.