

PROGNOSYS PER NITRATAX sc

Elimina gli interventi manutentivi di emergenza

PROGNOSYS è un sistema diagnostico predittivo che ti informa tempestivamente di eventuali problemi imminenti con lo strumento. Puoi sapere con sicurezza se le variazioni delle misure dipendono da alterazioni che riguardano il tuo strumento o la matrice acquosa.



Indicatore di misura

L'indicatore di misura esegue il monitoraggio dei componenti dello strumento e utilizza queste informazioni per segnalare all'utente la necessità di interventi manutentivi imminenti, prima che le misure diventino inaffidabili.



Indicatore di servizio

L'indicatore di servizio segnala i giorni di funzionamento rimanenti fino al successivo intervento di manutenzione sullo strumento.

È il momento di pianificare la manutenzione prima che l'accuratezza delle misure venga compromessa

MANUTENZIONE RICHIESTA



Indicatore di misura

Le letture della misura e/o del raggio di riferimento sono eccessivamente basse

La lettura del raggio di riferimento è inferiore a quella di misura (lettura dei nitrati negativa)

I valori di lettura della lampada indicano concentrazioni estremamente alte di Nitrati e SST

Un LED non funziona

Il gommino del tergitristallo è bloccato o ostruisce il vetro

Lampada UV da sostituire

Acqua nel sensore

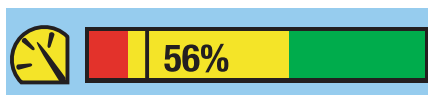
Errore rilevato nello strumento



Indicatore di servizio

Effettuare la manutenzione dello strumento

IN ATTESA DI MANUTENZIONE



Indicatore di misura

La misura e/o il raggio di riferimento si stanno approssimando al valore più basso

La lettura del raggio di riferimento è superiore ai valori di riferimento

I valori di lettura della lampada indicano concentrazioni potenzialmente alte di Nitrati e SST

È possibile che sia necessario sostituire il gommino del tergitristallo

Possibile umidità rilevata entro il sensore

La lampada UV si sta usurando

Indicazione generica di attenzione



Indicatore di servizio

Restano da 2 a 14 giorni fino al prossimo intervento di manutenzione (regolabile dall'utente)

PERFORMANCE OTTIMALE



Indicatore di misura

La lampada UV e il detector sono in buone condizioni; la misura e/o il raggio di riferimento consentono letture affidabili

Le letture sono nel range atteso

Il motore del tergitristallo è in buone condizioni

Il gommino del tergitristallo è in buone condizioni

Nessun errore relativo al gommino del tergitristallo

Umidità non rilevata nel sensore

La lampada UV è in buone condizioni



Indicatore di servizio

Restano da 7 a 14 giorni fino al prossimo intervento di manutenzione (regolabile dall'utente)

Molti dei parametri e delle attività segnalati dall'indicatore di misura sono visualizzati anche tramite l'indicatore di servizio nel caso i componenti del relativo strumento richiedano interventi di manutenzione a breve.