

# SC1500 digital controller



## Tillid til dine vandanalyser. Til enhver tid. Hvor som helst.

Hach® SC1500 universalcontroller til styring af flere parametre er et avanceret, modulopbygget transmittersystem. SC1500 gør det muligt at kommunikere for Mobile Sensor Management-løsningen (MSM). Mobile Sensor Management skaber klarhed med nem adgang til vigtig information, som hjælper dig med at administrere dine processer og være proaktiv i din vedligeholdelsesprocedure.

### Dataadgang fra alle steder

Få nem adgang til afgørende oplysninger, der hjælper dig med at styre din proces og være proaktiv med din vedligeholdelse. Til enhver tid. Hvor som helst.

### Vejledning gennem handlingsorienterede sensoroplysninger

Fokuser på dine højeste prioriteter, undgå uventet nedetid, og reducer vedligeholdelsesomkostninger med adgang til oplysninger, der kan følges op på, og proaktive meddelelser om vedligeholdelsesbehov.

### Justering af proces- og laboratoriemålinger

Bekræft og juster procesinstrumentmålinger med laboratoriereferenceværdier med et fingertryk.

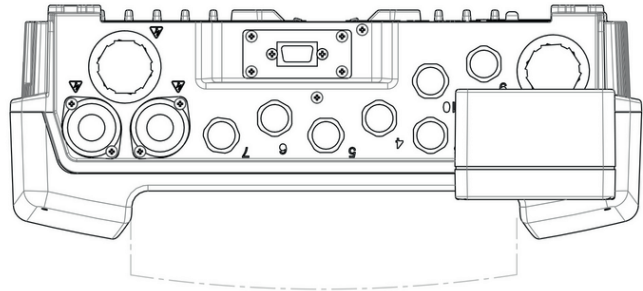


## Tekniske data\*

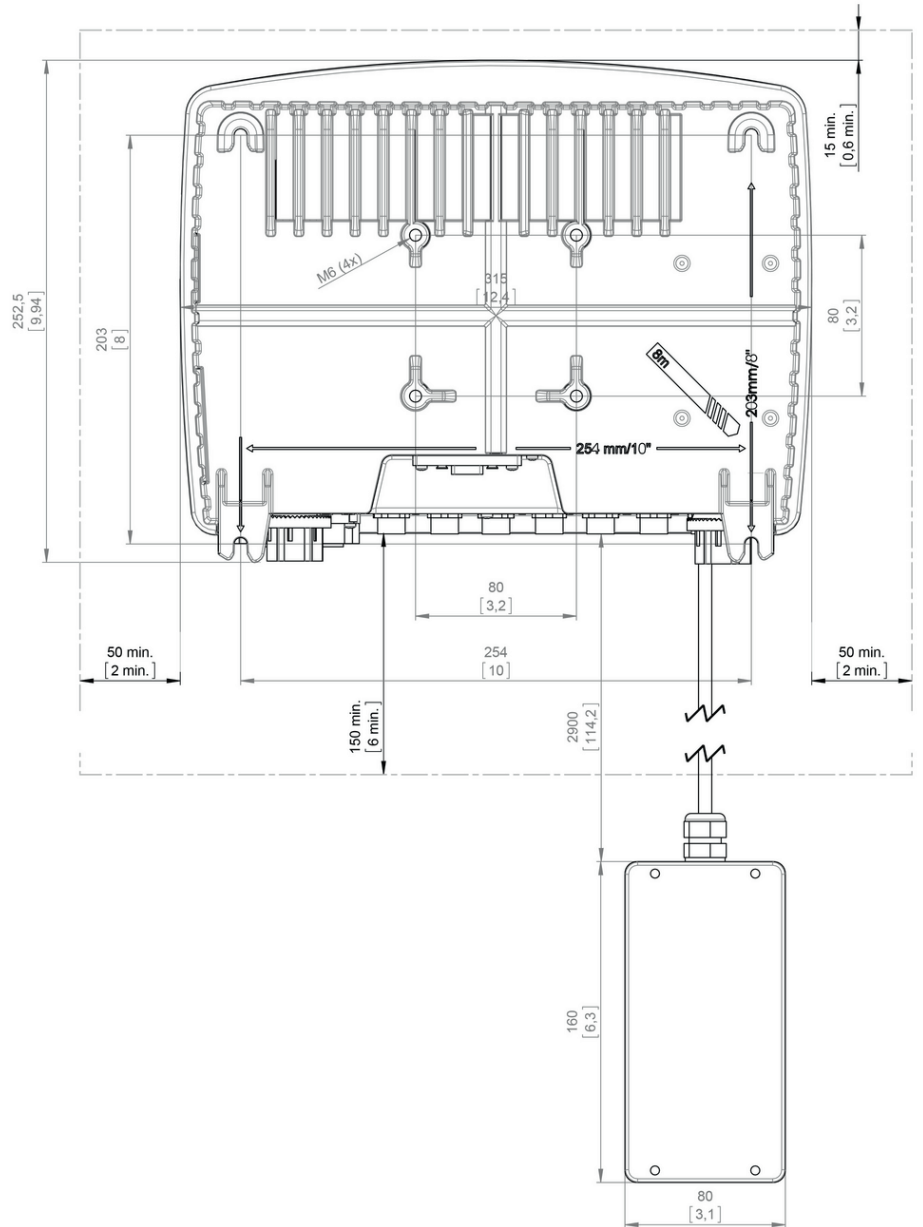
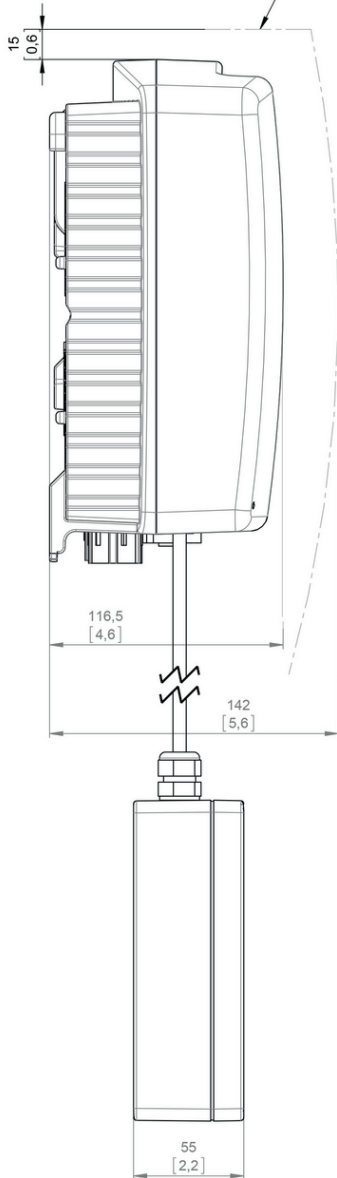
<b>Højde</b>	2000 m
<b>Analoge udgange</b>	Fire 4-20 mA analoge udgange på hvert analogt udgangskort, 500 Ω maks. Ledningstværsnit: 1,5 mm <sup>2</sup> (15 AWG) maks.
<b>Certificeringer</b>	cTUVus-kompatibelt, CE-kompatibelt, DIN EN 61326 overspændingsbeskyttelse
<b>Dimensioner</b>	Controller: 315 x 120 x 242 mm USB-boks: 79,5 x 55,1 x 159,5 mm
<b>Sikring</b>	F1 og F2: M 3,5 A L, 250 V eller T 3,15 A L, 250 V; F3 og F4: T 8 A H, 250 V
<b>Materiale</b>	Controller: Metal med korrosionsbestandig overflade, NEMA 4X/IP65-klassificering USB-boks: ABS/polykarbonat, NEMA 4X/IP65-klassificering
<b>Netværkstilslutning</b>	To Ethernet-stik (10/100 Mbps), omskifterfunktion, M12 hun D-kodet stik Et USB-stik i en USB-boks
<b>Driftsbetingelser</b>	-20 - 55 °C, 95 % relativ fugtighed (ikke-kondenserende)
<b>Forureningsgrad</b>	2
<b>Pause tilstand</b>	100 - 240 VAC ±10 VAC, 50/60 Hz, 1000 VA maks.
<b>Beskyttelsesklasse</b>	I
<b>Relæer</b>	Fire relæer på hver relækort, skiftekontakter (SPDT) Maksimal skiftespænding: 250 VAC, 125 VDC Maksimal skiftestrøm: 5 A Den maksimale skifteeffekt: 1500 VA, 250 VAC, 625 W, 125 V. Ledningstværsnit: 1,5 mm <sup>2</sup> (15 AWG) maks.
<b>Sensor</b>	To, fire eller seks enhedsforbindelser og to vekselstrømstik
<b>Opbevarings-betingelser</b>	-20 - 70 °C
<b>Vægt</b>	Cirka 5 kg (afhængigt af konfigurationen)
<b>Kommunikationsfunktioner</b>	Profibus, Modbus TCP/IP

\*Med forbehold for ændringer

Dimensioner



zusätzlicher Platzbedarf für Displaymodul  
und dessen Demontage  
additional room for Displaymodul  
an it's dismounting



## Bestillingsinformation

### Controllere

<b>LXV446.99.203N1</b>	SC1500-controller, 6 sensorstik, 8 mA output, 110 til 230 VAC, EU-stik, USB Modem-boks
<b>LXV446.99.2R3N1</b>	SC1500-controller, 6 sensorstik, 8 mA output, 4 relækontakter, 110 til 230 VAC, EU-stik, USB Modem-boks
<b>LXV446.99.201M1</b>	SC1500-controller, 4 sensorstik, 4 mA output, 110 til 230 VAC, EU-stik, USB Modem-boks
<b>LXV446.99.203M1</b>	SC1500-controller, 4 sensorstik, 8 mA output, 110 til 230 VAC, EU-stik, USB Modem-boks
<b>LXV446.99.208M1</b>	SC1500-controller, 4 sensorstik, 12 mA output, 110 til 230 VAC, EU-stik, USB Modem-boks
<b>LXV446.99.2R1M1</b>	SC1500-controller, 4 sensorstik, 4 mA output, 4 relækontakter, 110 til 230 VAC, EU-stik, USB Modem-boks

Bemærk: Yderligere konfigurationer er tilgængelige. Kontakt din lokale Hach-repræsentant.

### Tilbehør

<b>LZY971</b>	GSM MSM modem til SC1500, DR3900, DR6000 (AT&T, T-Mobile, Rogers, Bell)
<b>LZY990</b>	Netværkskabel til LAN-forbindelse, M12 til RJ45
<b>LZY997</b>	Wi-Fi USB-adapter 2,4/5 GHz (EU) til SC1500, DR3900/DR6000
<b>YAB105</b>	SC1000/SC1500 internt Profibus DP-kort
<b>YAB018</b>	0/4-20 mA analogt indgangskort til indbygning i SC1000/SC1500
<b>YAB019</b>	0/4-20 mA analogt udgangskort til indbygning i SC1000/SC1500
<b>LZY431</b>	Forlænger kabel til SC1000/SC1500, 5 m, 115-230 V AC
<b>YAB192</b>	Impedans-adapterkort til Amtax sc og Phosphax sc på SC1500

### Hav fuld tillid til Hach Service

Opstart: Med Hachs opstartsservice får du fuld funktionalitet og optimal ydelse af udstyret helt fra begyndelsen. Vores teknikere udfører idriftsættelse af udstyret og instruerer personalet i brug og vedligeholdelse.

Service program: Hach udfører reparationer on-site og/eller i Hach centrale servicecenter, forebyggende vedligeholdelse, kontrol af instrumentets ydeevne og optimering af driftssikkerheden. Vi tilbyder serviceløsninger der er tilpasset dine behov.