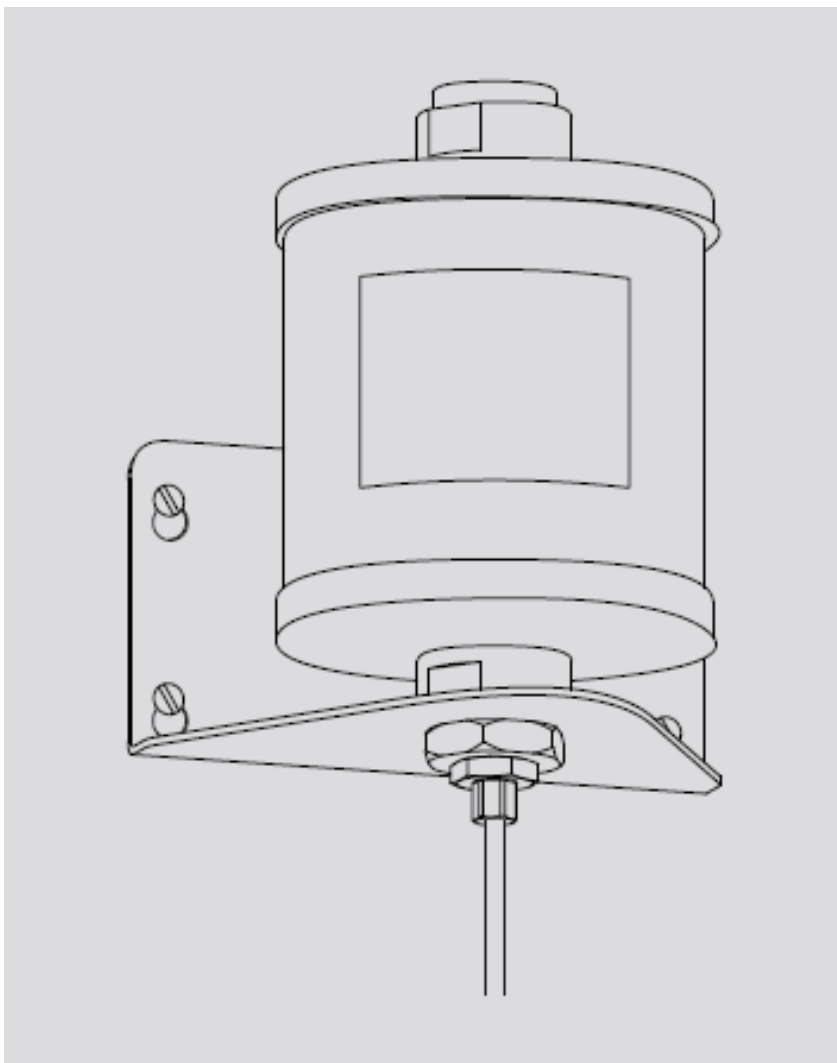


Notice d'installation
**Dessiccateur pour
Capteur bulle à bulle Ott CBS 500**



Français

1 Etendue de la livraison

- ▶ **Dessiccateur**
 - 1 dessiccateur avec 400 g de dessiccant, indicateur d'humidité et équerre de fixation pour montage mural
 - Tuyau de raccordement de 2 m
 - 1 raccord à visser avec bague d'étanchéité
 - 4 vis à bois 6x80 avec chevilles S8
 - 1 notice d'installation

2 Numéros de commande

- | | | |
|-----------------------|---|----------------|
| ▶ Dessiccateur | Dessiccateur pour capteur bulle à bulle Ott CBS 500 avec plage de mesure de 30 mètres | 63.200.030.3.2 |
| ▶ Consommables | Recharge de dessiccant, 400 g | 97.100.320.9.5 |

3 Introduction

En raison d'une pression de bullage plus élevée, le capteur bulle à bulle Ott CBS 500 avec plage de mesure de 30 mètres a besoin d'air d'aspiration séché au préalable. Sinon, on court le risque de voir de l'eau se condenser dans le tube de mesure et ce tube se boucher suite à la formation de gouttes, surtout si l'humidité de l'air ambiant est importante ou en cas de chute de température dans le tube de mesure. De même, de la glace peut se former à l'intérieur d'Ott CBS 500 si les conditions ambiantes sont défavorables.

Un dessiccateur est placé en amont d'Ott CBS 500 pour assécher l'air d'aspiration. Le dessiccateur est rempli d'un dessiccant fortement hygroscopique qui réduit de manière fiable l'humidité de l'air ambiant aspiré. De plus, le dessiccateur est muni d'un indicateur d'humidité (SMD – Humitector) qui indique, à travers quatre pastilles de couleur, l'humidité relative de l'air présente à l'intérieur. Si un seuil partiel d'humidité est atteinte, par ex. 20 %, la couleur de la pastille correspondante passe du bleu au rose. Lorsque la capacité d'absorption du dessiccant est atteinte, on peut le remplacer de manière simple et rapide.

Le dessiccateur peut également être utilisé pour un Ott CBS 500 avec une plage de mesure de 15 mètres. Ceci est recommandé lorsque l'humidité de l'air ambiant est élevée en permanence et/ou en cas de chute importante de température dans le tube de mesure.

4 Installation

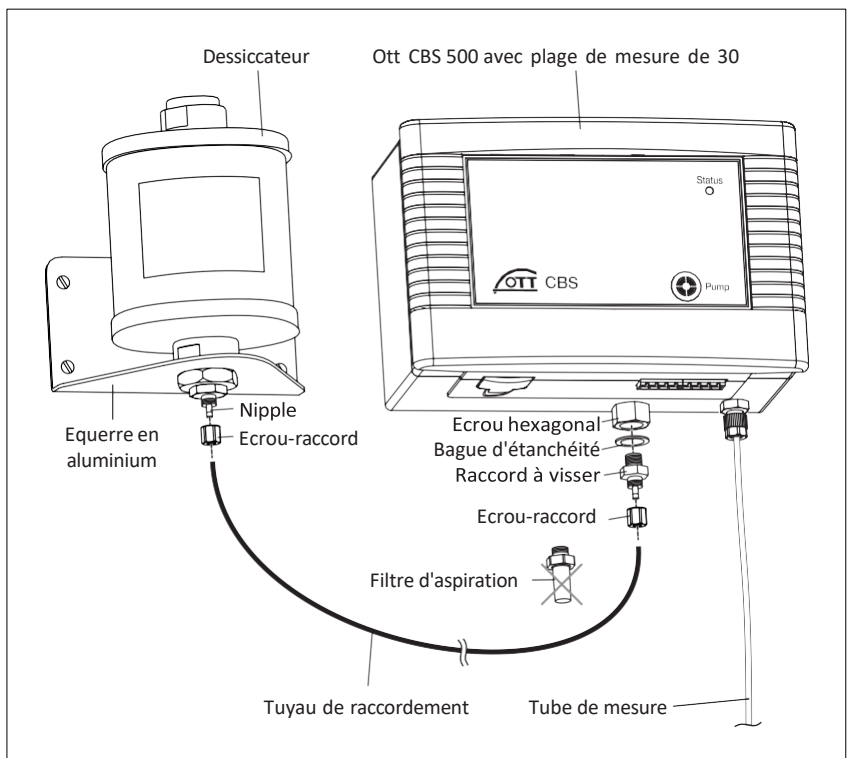
Tenir impérativement compte des points suivants lors de l'installation :

- ▶ L'intérieur du tuyau de raccordement doit rester sec !
- ▶ Ne pas installer le dessiccateur dans des armoires électriques hermétiques !
- ▶ Installer uniquement à la verticale (cf. figure) !
- ▶ Installer à un endroit protégé le plus possible de l'humidité !
Ne pas exposer le dessiccateur aux précipitations ni aux gouttes d'eau !
- ▶ Ne pas retirer les éléments d'étanchéité présents sur le dessiccateur avant son installation !

Pour installer le dessiccateur :

- Fixer l'équerre en aluminium du dessiccateur avec au moins 2 vis (vis à bois et chevilles fournies) sur une surface appropriée. Ne pas serrer à fond les vis pour pouvoir décrocher le dessiccateur en cas de maintenance (trous oblongs).
- Couper l'alimentation électrique d'Ott CBS 500 (débrancher le bornier à vis).
- Dévisser avec précaution le filtre d'aspiration d'Ott CBS 500 en utilisant un tournevis (taille 9). Le cas échéant, maintenir l'écrou hexagonal en place à l'aide d'une clé à fourche de 13 ! On n'a plus besoin du filtre d'aspiration.
- Visser le raccord à visser avec bague d'étanchéité sur Ott CBS 500 puis serrer à fond à la main.
- Retirer les éléments d'étanchéité qui ont protégé le dessiccateur durant son transport.
- Enfiler les écrous-raccords sur le tuyau de raccordement.
- Enfoncer le tuyau de raccordement sur Ott CBS 500 et sur le dessiccateur jusqu'en butée par le nipple des raccords à visser.
- Mettre en place les écrous-raccords et les serrer à fond à la main.
- Brancher à nouveau l'alimentation électrique.

Fig. 1 : Schéma de raccordement du dessiccateur à Ott CBS 500.

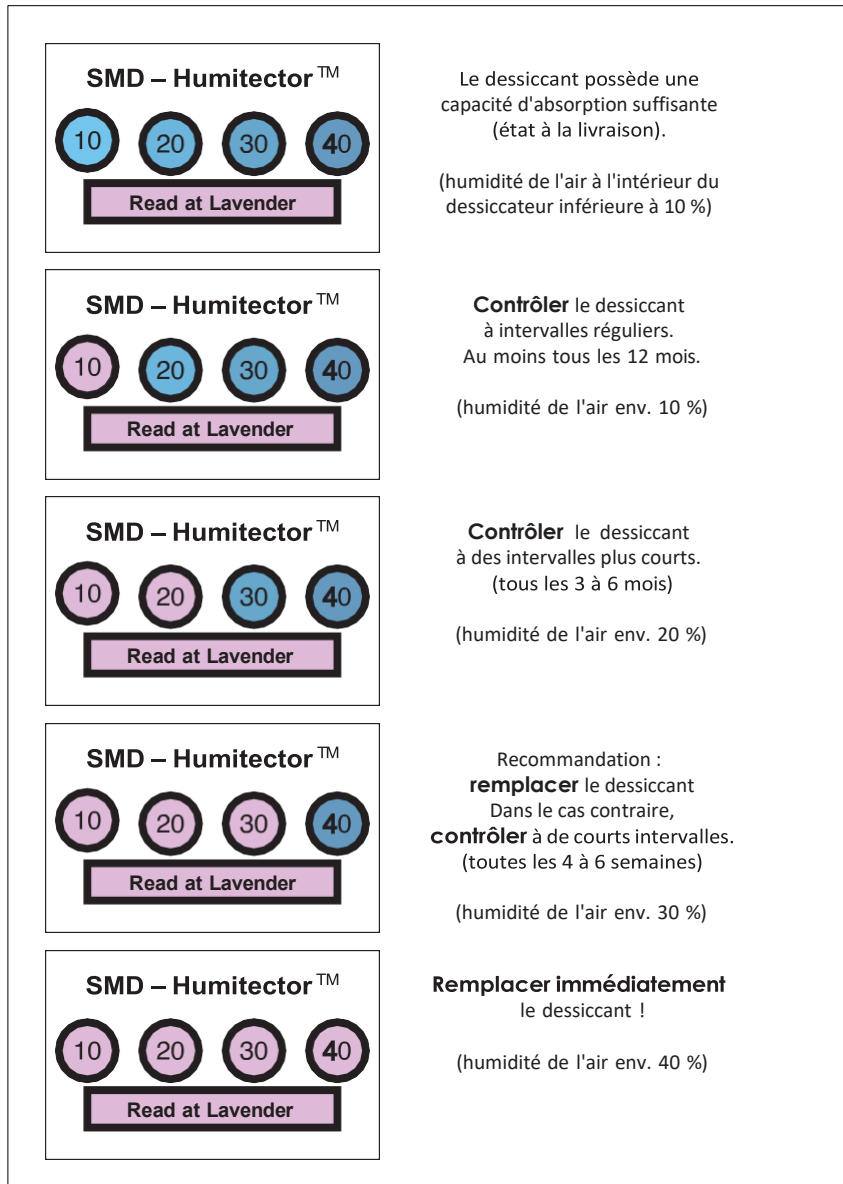


5 Maintenance

- Contrôlez l'indicateur d'humidité à intervalles réguliers : au moins tous les 12 mois : remplacez le dessiccant après changement de couleur de la pastille "30 %". Si la pastille "40 %" a également changé de couleur, remplacez immédiatement le dessiccant.

Fig. 2 : Indicateur d'humidité du dessiccateur.

Les intervalles de contrôle indiqués sont une recommandation approximative. Ils dépendent énormément des conditions observées sur place et doivent être adaptés sur la base de valeurs empiriques !



Consignes de sécurité



Prudence : Evitez le contact du dessiccant avec la peau et les yeux !
Ne respirez pas les poussières pouvant éventuellement se former !
Le dessiccant peut irriter la peau, les yeux et les muqueuses.

Recommandation : Portez des lunettes et des gants de protection !

Si vous le désirez, nous pouvons vous faire parvenir la fiche de données sécurité du dessiccant (silicate alcalin d'aluminium).

Pour remplacer le dessiccant :

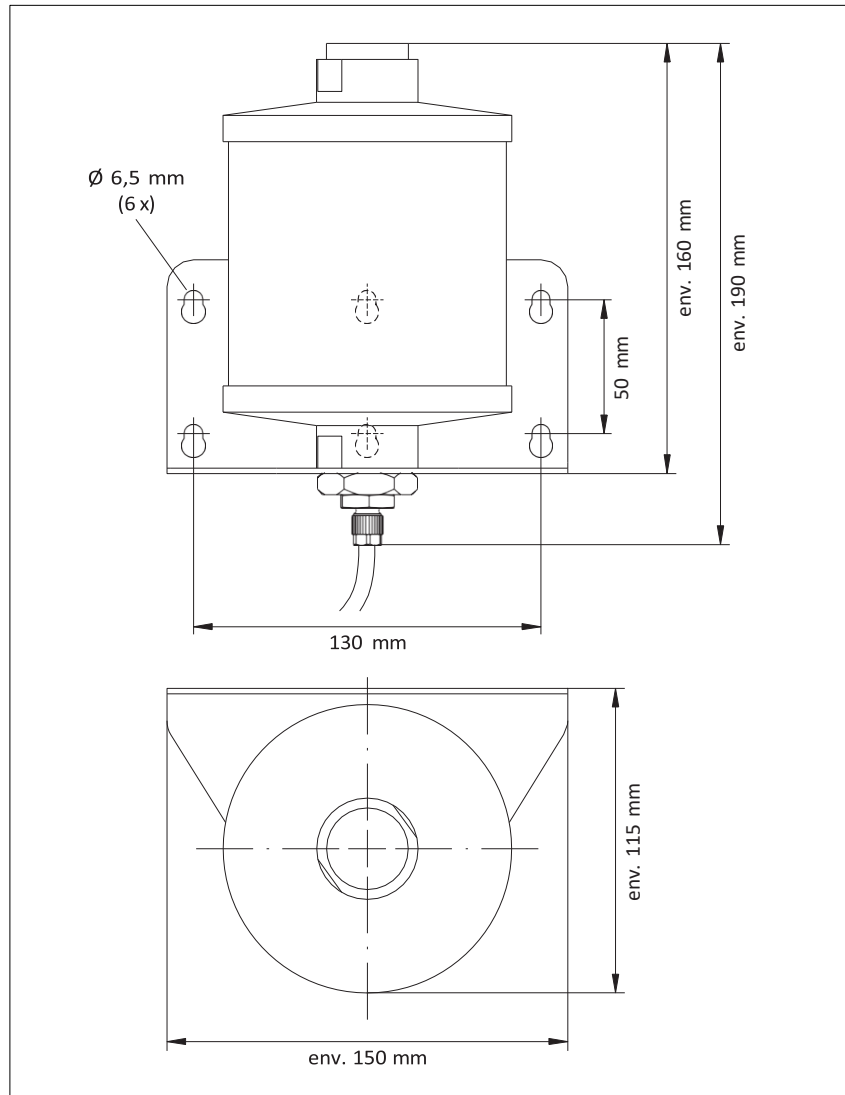
- Couper l'alimentation électrique d'Ott CBS 500 (débrancher le bornier à vis).
- Décrocher l'équerre de fixation du dessiccateur au niveau des vis de fixation.
- Retirer le bouchon fileté rouge.
- Vider complètement le réservoir de dessiccant. Le dessiccant usagé peut être jeté avec les ordures ménagères.
- Couper le coin de la recharge de dessiccant et verser le dessiccant dans le dessiccateur ; remplir jusqu'à env. 1 cm en-dessous de l'ouverture.
- Mettre en place immédiatement le bouchon fileté et le serrer à fond à la main.
- Accrocher à nouveau le dessiccateur sur les vis de fixation.
- Brancher à nouveau l'alimentation électrique.

Remarque : après avoir remplacé le dessiccant, l'indicateur d'humidité se régénère en à peu près 60 minutes (toutes pastilles sont à nouveau bleues).

6 Caractéristiques techniques

Poids	env. 1,2 kg
Matériau du boîtier	plastique
Indice de protection	IP 43
Equerre de fixation	aluminium
Dessiccant	tamis moléculaire (silicate alcalin d'aluminium)
Longueur du tuyau de raccordement	2 m
Dimensions	cf. figure

Fig. 3 : Dimensions du dessiccateur d'Ott CBS 500.



Sous réserve de modifications techniques !

Numéro de document
63 200 030.B.F 02-0626

OTT HydroMet GmbH

Ludwigstrasse 16
87437 Kempten · Allemagne
Téléphone +49 831 5617-0
Fax +49 831 5617-209

info@ott.com · www.ott.com